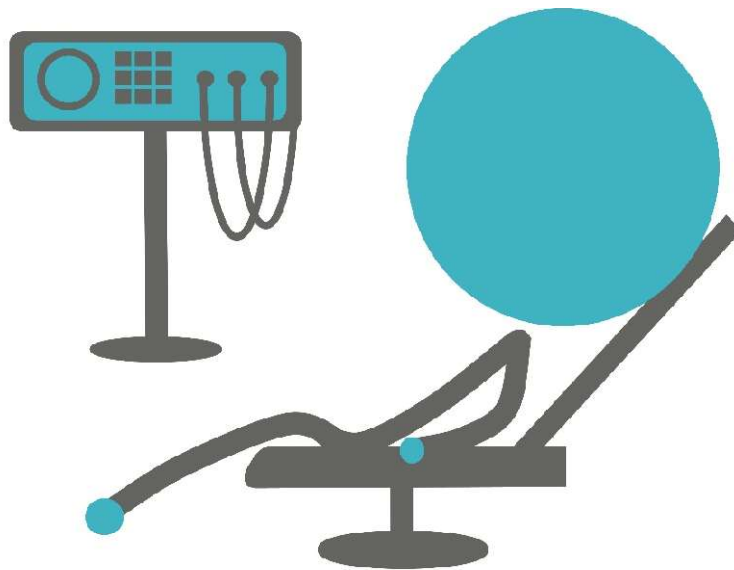


## Remarques concernant la thérapie par biorésonance

La thérapie par biorésonance est une forme de thérapie régulatrice. Elle peut soutenir et activer les capacités d'auto-guérison de l'organisme. Une condition importante pour la réussite de la thérapie est votre **coopération active** et votre volonté de soutenir consciemment votre propre processus de guérison.



### Votre coopération – qu'est-ce qui est important ?

- N'hésitez pas à me faire part de vos **incertitudes**, de **vos craintes** ou de vos **questions** concernant le traitement. Vous connaissez mieux que quiconque votre corps – vos commentaires sont très précieux pour la thérapie.
- Pendant toute la durée de la thérapie, buvez quotidiennement **1,5 à 2 litres** d'eau pauvre en minéraux ou de tisanes non sucrées aux herbes ou aux fruits.
- **Évitez la viande de porc et le sucre**, car ils peuvent avoir une influence négative sur le processus thérapeutique.
- **Pas de café ni d'alcool** pendant au moins **6 heures après le traitement**.
- Veuillez respecter autant que possible **les délais d'attente ou les régimes alimentaires** recommandés afin de favoriser le succès du traitement.

- Prenez suffisamment **de temps et de repos** pour le traitement. La relaxation aide le corps à retrouver son équilibre.
- Une certaine **ouverture d'esprit face à d'éventuels changements de mode de vie** peut accompagner positivement le processus de guérison.
- Le jour du traitement, **ne** prenez **pas** et n'appliquez pas **de gouttes ou de pommades** contenant des informations de biorésonance afin de ne pas surcharger le corps.
- Veuillez apporter **les gouttes ou pommades** dont vous disposez à chaque séance. Elles seront adaptées en fonction des informations thérapeutiques actuelles.
- Si l'on vous demande **d'apporter des substances ou des objets du quotidien de chez vous**, veuillez utiliser **des récipients en verre ou du papier d'aluminium** comme emballage.  
Le plastique (sacs ou films plastiques) n'est pas adapté à cet usage, car ces matériaux ne peuvent pas être testés sur le plan énergétique.

Merci beaucoup pour votre coopération et votre confiance.